



**République du Sénégal
Ministère de l'Éducation**

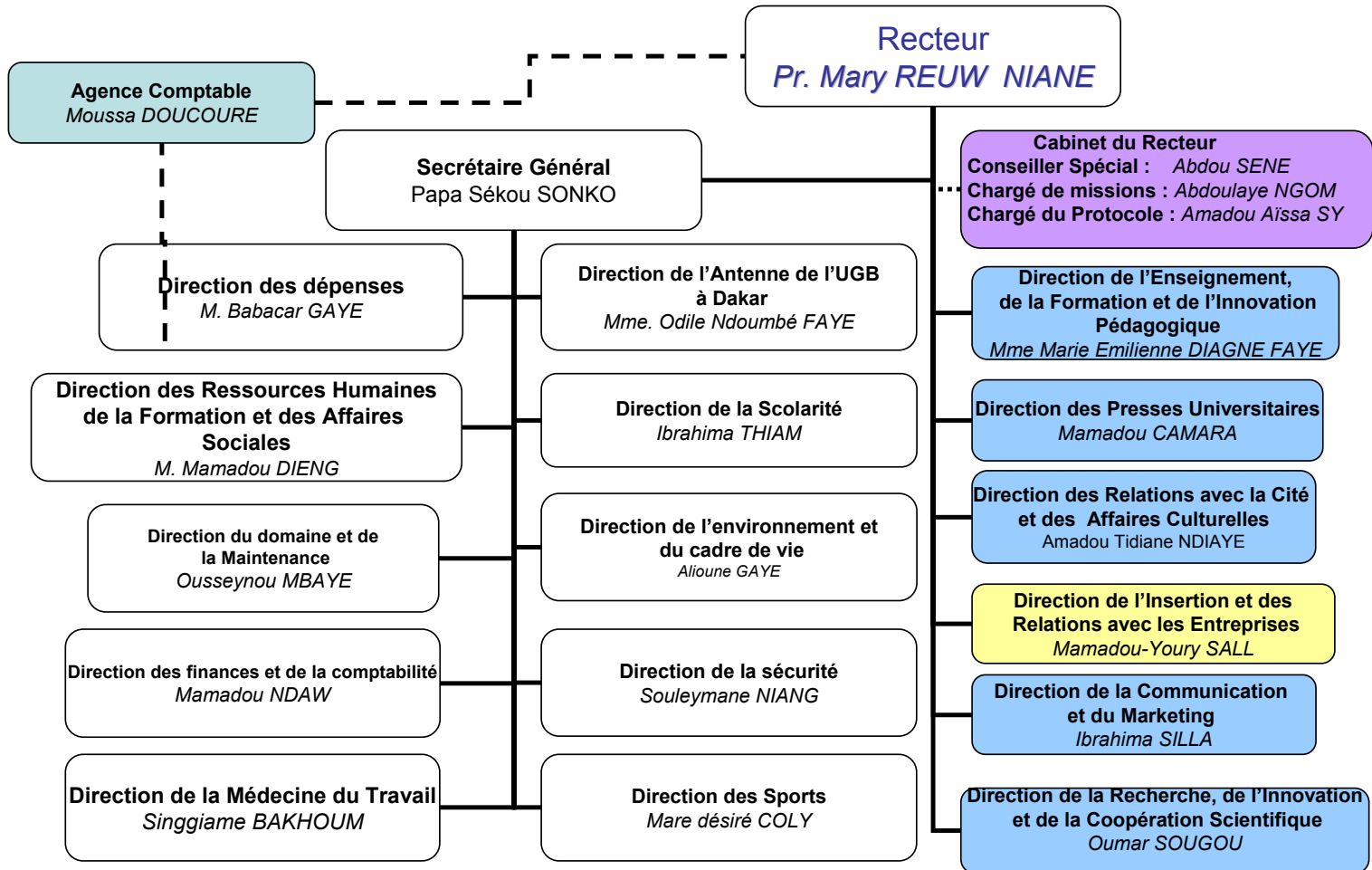
—
UNIVERSITE GASTON BERGER
Rectorat

Direction de l'Insertion et des Relations avec les Entreprises

Présentation de la DIRE

Missions
Organigramme
Potentiel
Plan d'action

ORGANIGRAMME du RECTORAT



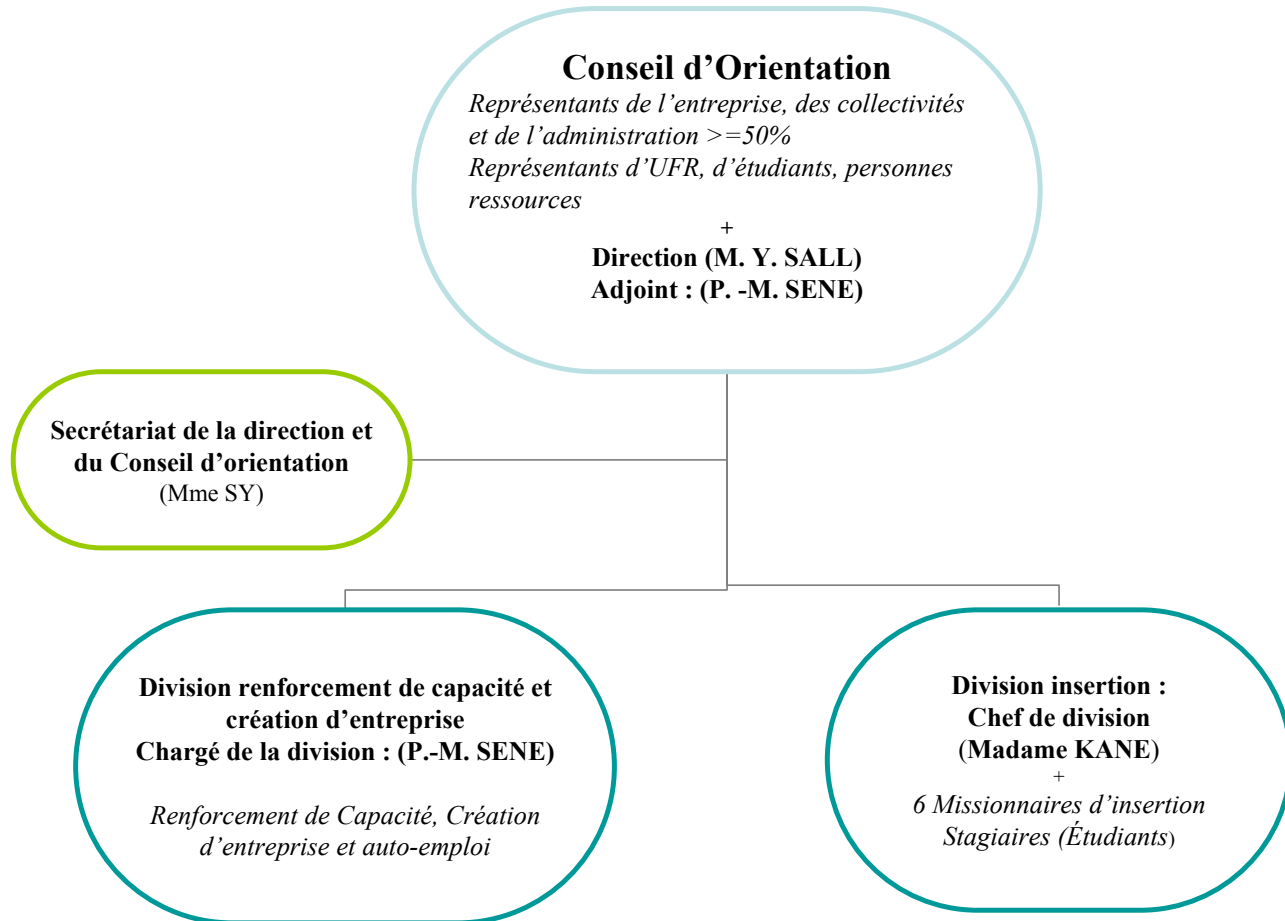
•Missions Principales :

- *Renforcer le partenariat entre l'UGB et les entreprises*
- *S'occuper du devenir professionnel des diplômés de l'UGB, notamment de leur insertion*

Renforcement du partenariat entre l'UGB et les entreprises

- *Création de cadre institutionnel d'échange et d'orientation (CORME)*
- *Ouverture de l'espace universitaire aux entreprises partageant les valeurs académiques de développement humain
(D2IE)*

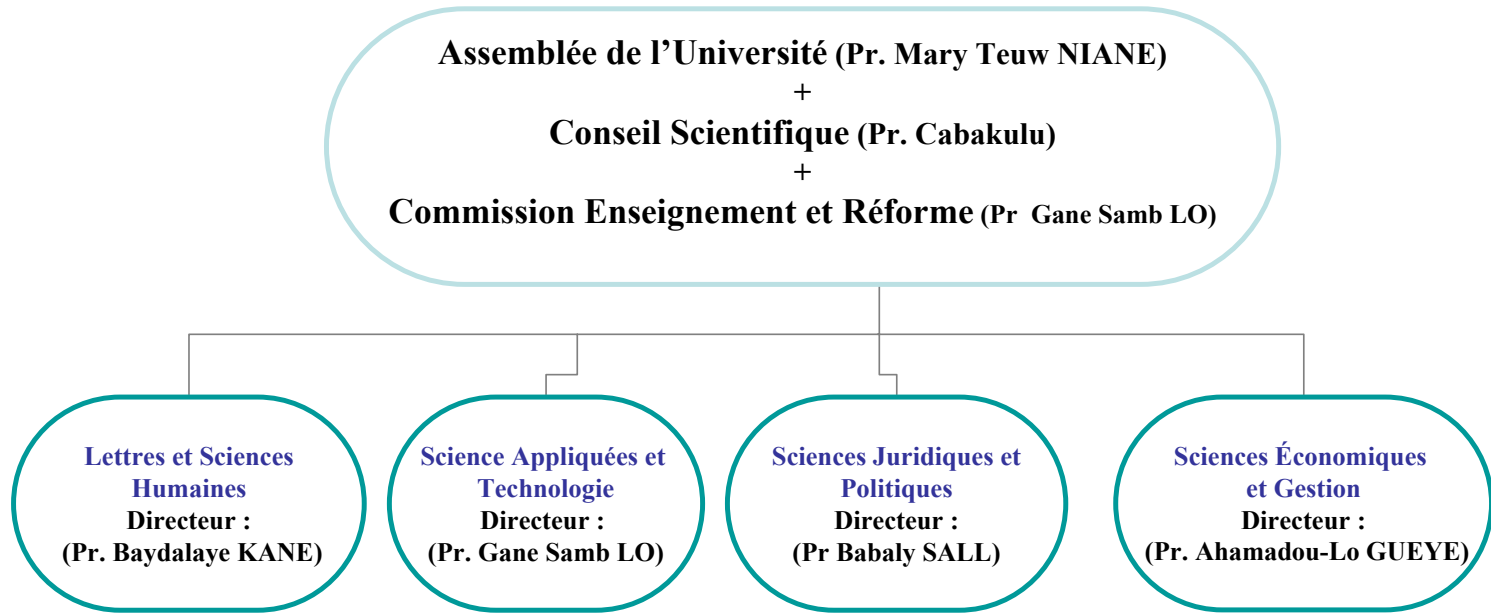
Organigramme de la DIRE



- Potentiel d'insertion de l'UGB :

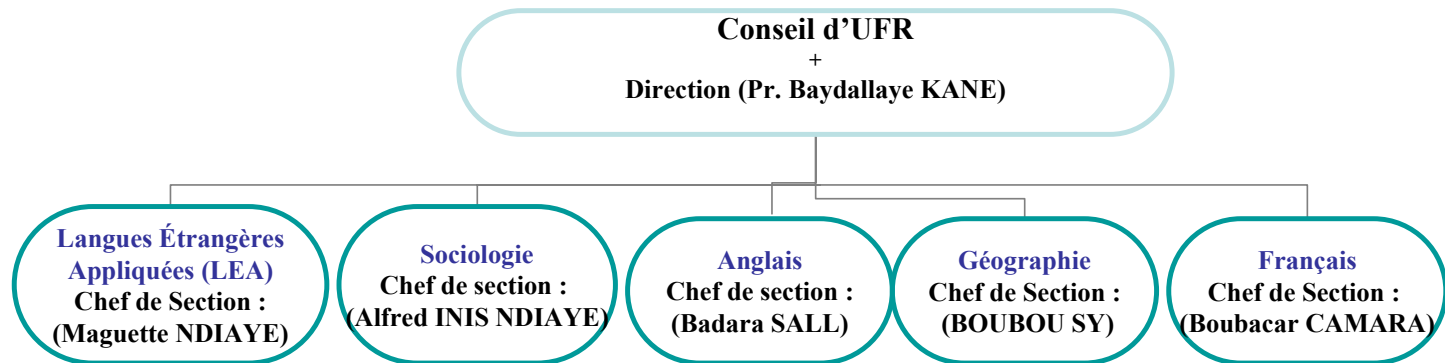
Profil des Maîtrisards de l'UGB

Organes et Unités de Formation et de Recherches de l'UGB (UFR)



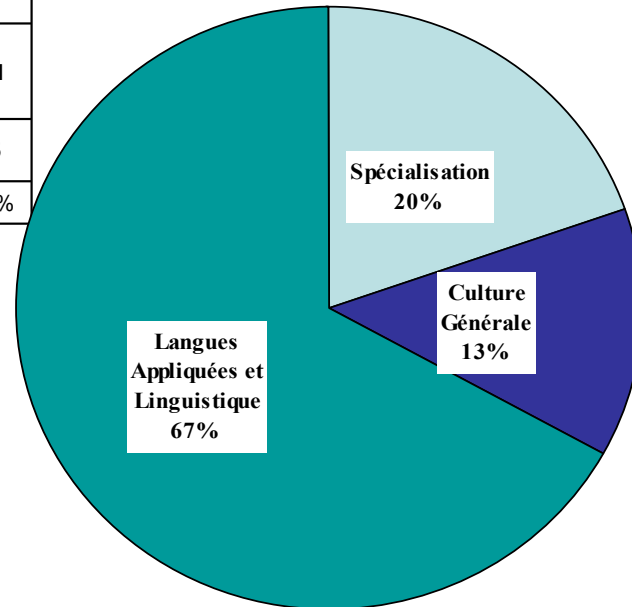
UFR. Lettres et Sciences Humaines

Organigramme



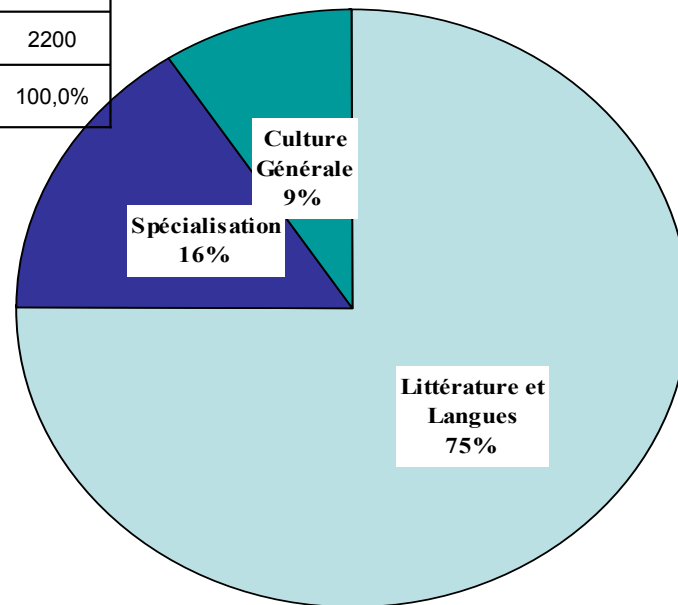
UFR. Lettres et Sciences Humaines

Profil du maîtrisard de la section LEA Deux options : Tourisme et Affaires			
Langues appliquées et Linguistique	Spécialisation	Culture Générale	Total
2025	600	400	3025
66,9%	19,8%	13,2%	100,0%



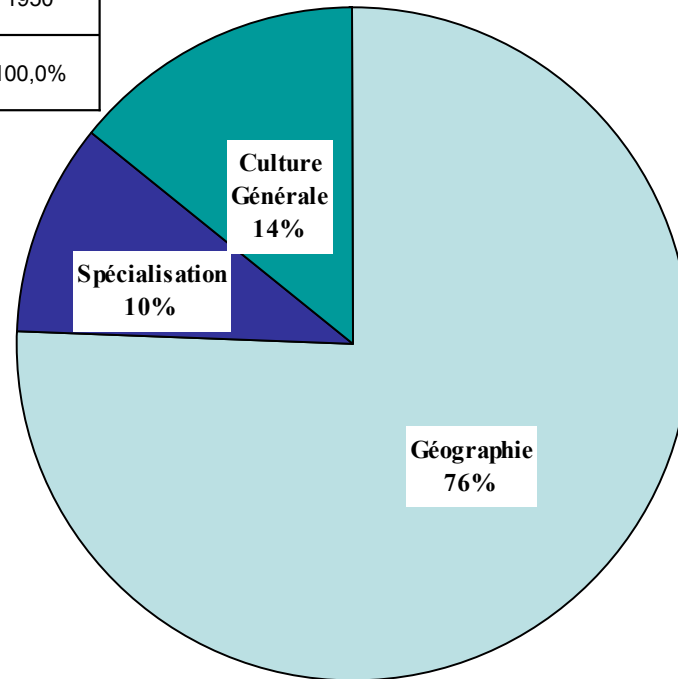
UFR. Lettres et Sciences Humaines

Profil du maîtrisard de la section de Français			
Littérature et Langues	Spécialisation	Culture Générale	Total
1650	350	200	2200
75,0%	15,9%	9,1%	100,0%



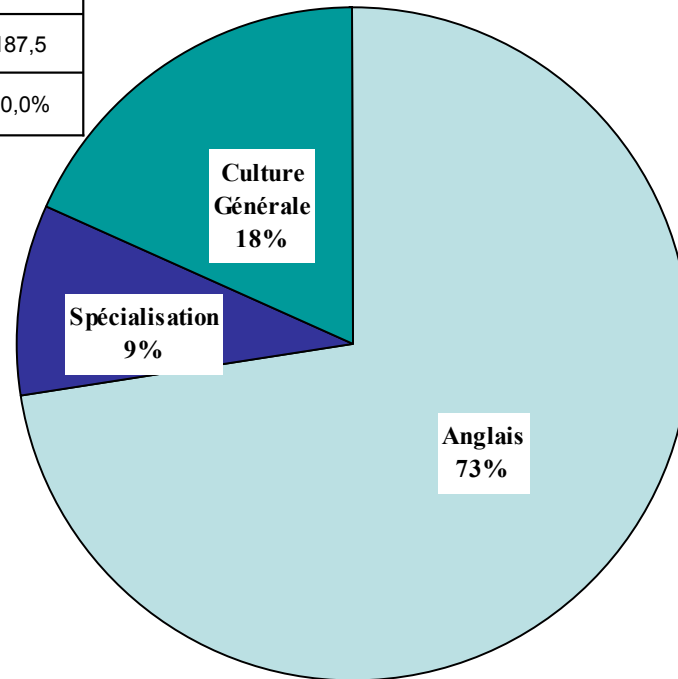
UFR. Lettres et Sciences Humaines

Profil du maîtrisard de la section Géographie			
Géographie	Spécialisation	Culture Générale	Total
1475	200	275	1950
75,6%	10,3%	14,1%	100,0%



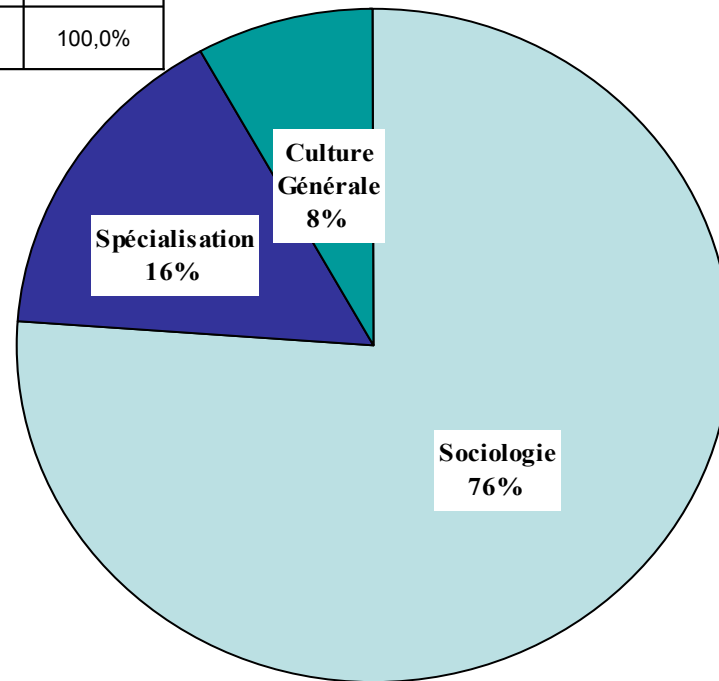
UFR. Lettres et Sciences Humaines

Profil du maîtrisard de la section Anglais			
Anglais	Spécialisation	Culture Générale	Total
1587,5	200	400	2187,5
72,6%	9,1%	18,3%	100,0%



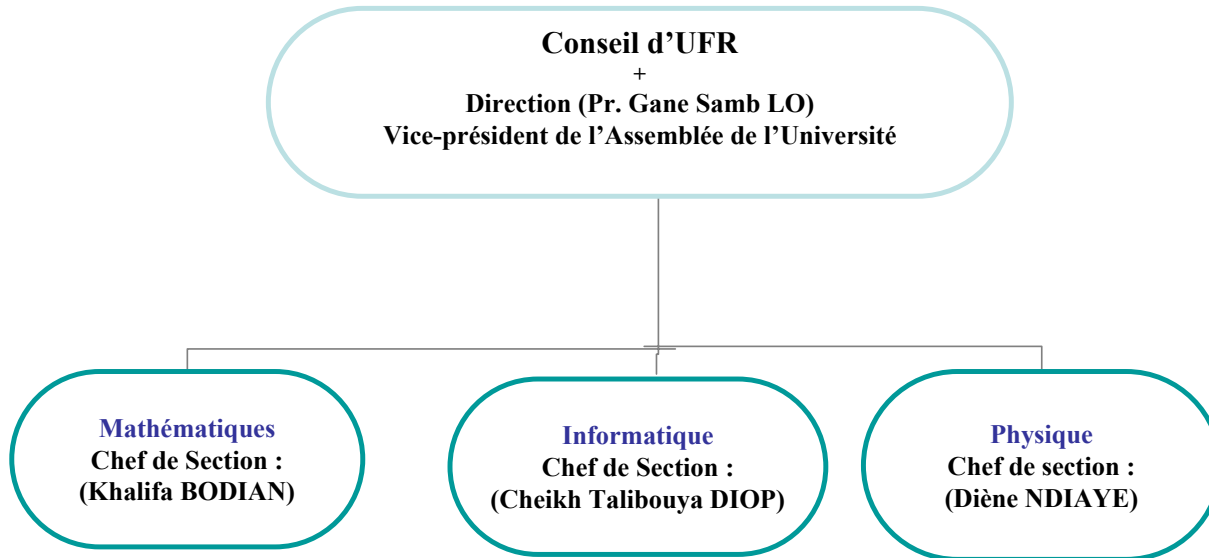
UFR. Lettres et Sciences Humaines

Profil du maîtrisard de la section Sociologie			
Sociologie	Spécialisation	Culture Générale	Total
1425	300	150	1875
76,0%	16,0%	8,0%	100,0%



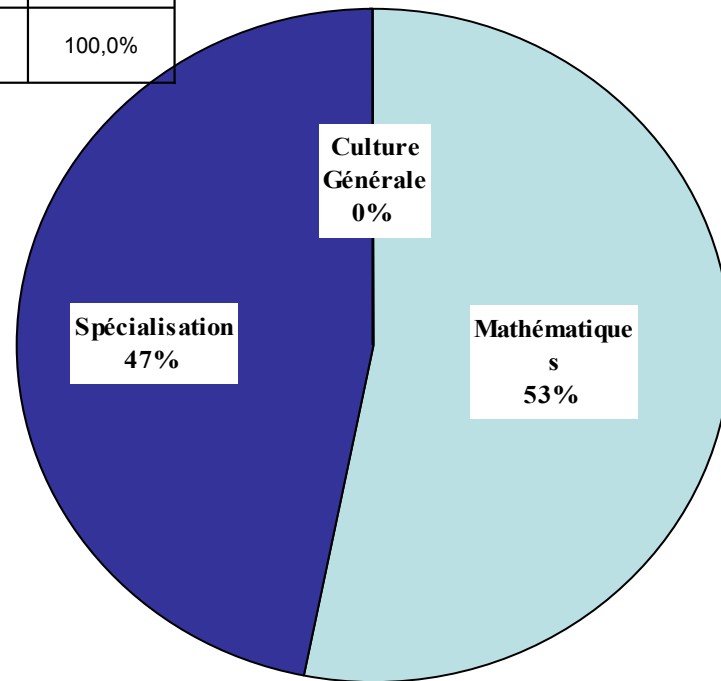
UFR. Sciences Appliquées et Technologie

Organigramme



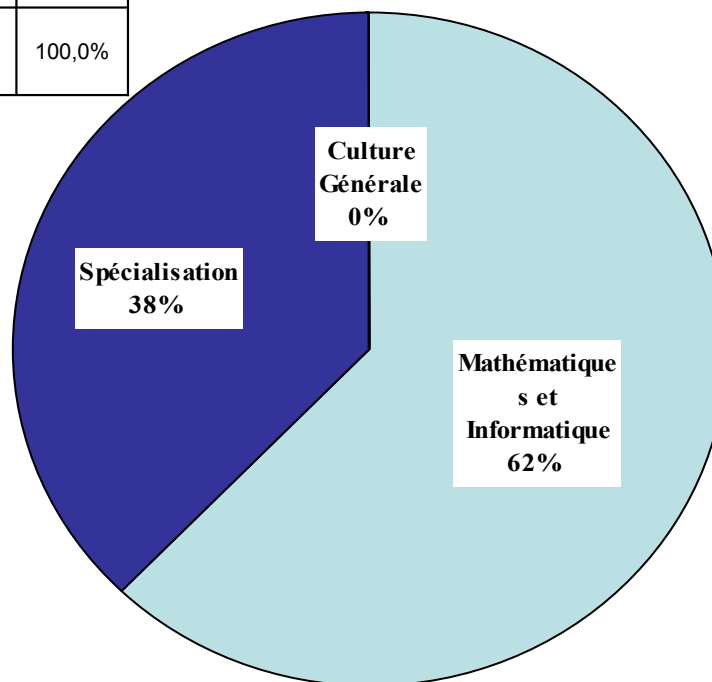
UFR. Sciences Appliquées et Technologie

Profil du maîtrisard de la section Mathématiques Deux options : MAIF et MAI			
Mathématiques	Spécialisation	Culture Générale	Total
1821	1612,5	0	3433,5
53,0%	47,0%	0,0%	100,0%



UFR. Sciences Appliquées et Technologie

Profil du maîtrisard de la section Informatique			
Mathématiques et Informatique	Spécialisation	Culture Générale	Total
1821	1100	0	2921
62,3%	37,7%	0,0%	100,0%

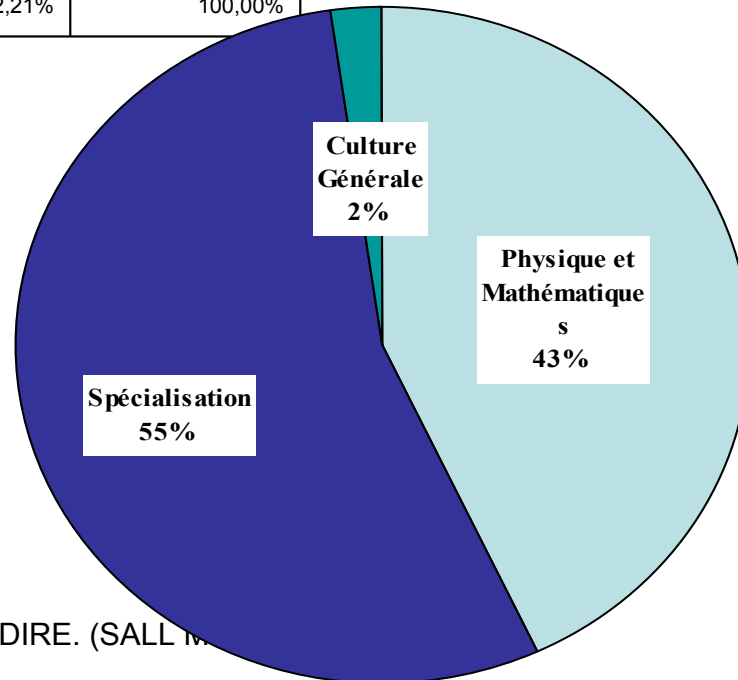


UFR. Sciences Appliquées et Technologie

Diplôme en Ingénierie Électronique et TELEcommunications

(DIETEL)

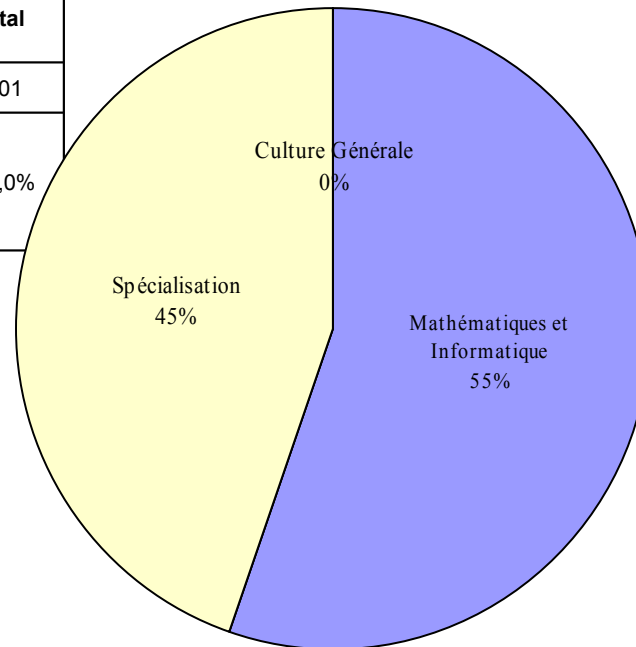
Profil de l'Ingénieur DIETELIEN			
Physique et Mathématiques	Spécialisation	Culture Générale	Total
1362,5	1733,75	70	3166,25
44,00%	54,76%	2,21%	100,00%



UFR. Sciences Appliquées et Technologie

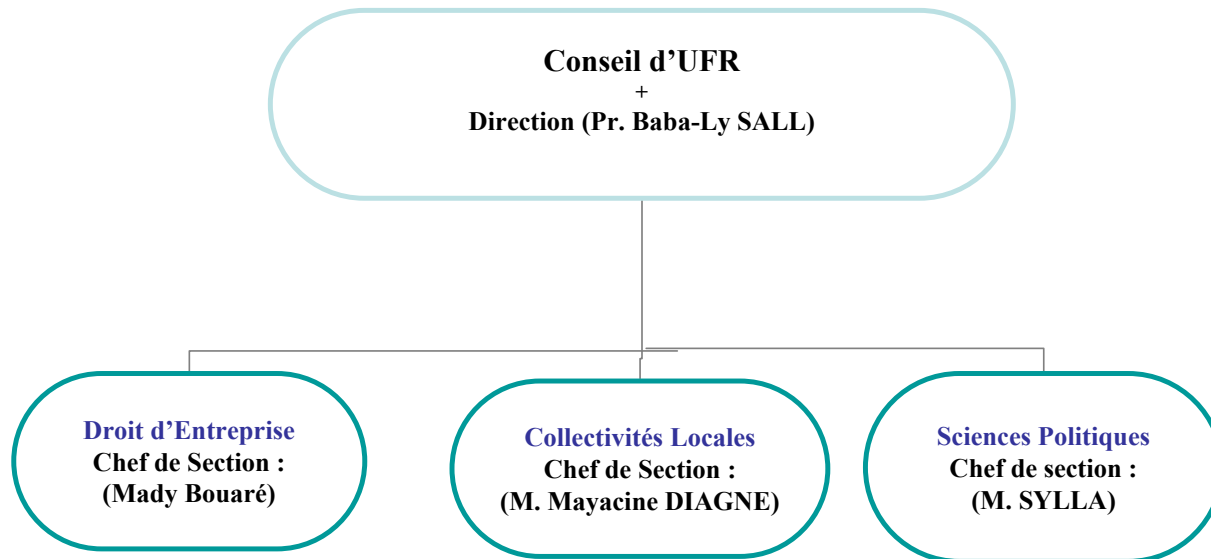
Diplôme d'Etudes Supérieures Spécialisées en Ingénierie Informatique et Technologie de l'Information et de la Communication **DESS-2ITIC**

Profil du Titulaire du DESS 2ITIC			
Mathématiques et Informatique	Spécialisation	Culture Générale	Total
1821	1480	0	3301
55,2%	44,8%	0,0%	100,0%



UFR. Sciences Juridiques et Politiques

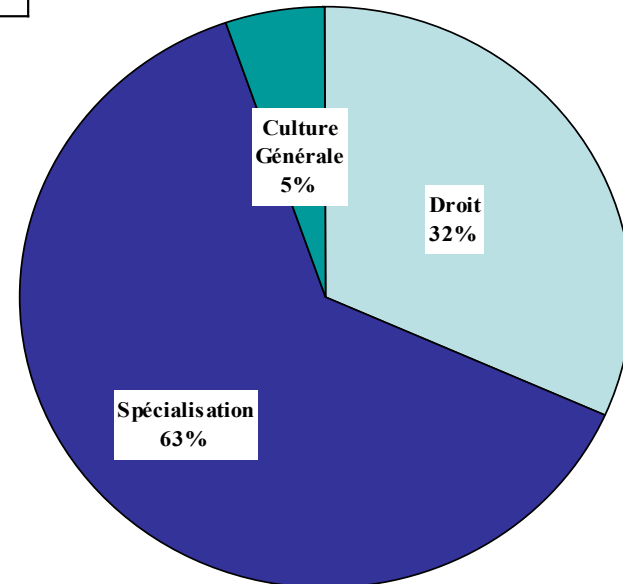
Organigramme



UFR. Sciences Juridiques et Politiques

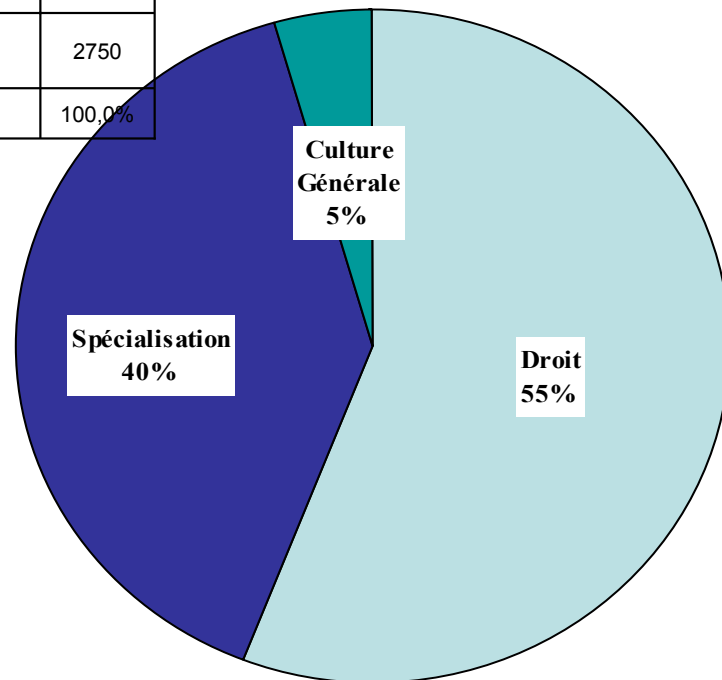
Profil du maîtrisard de la section **Collectivités Locales**

Droit et Sc. Po	Spécialisation	Culture Générale	Total
525	1050	87,5	1662,5
31,6%	63,2%	5,3%	100,0%



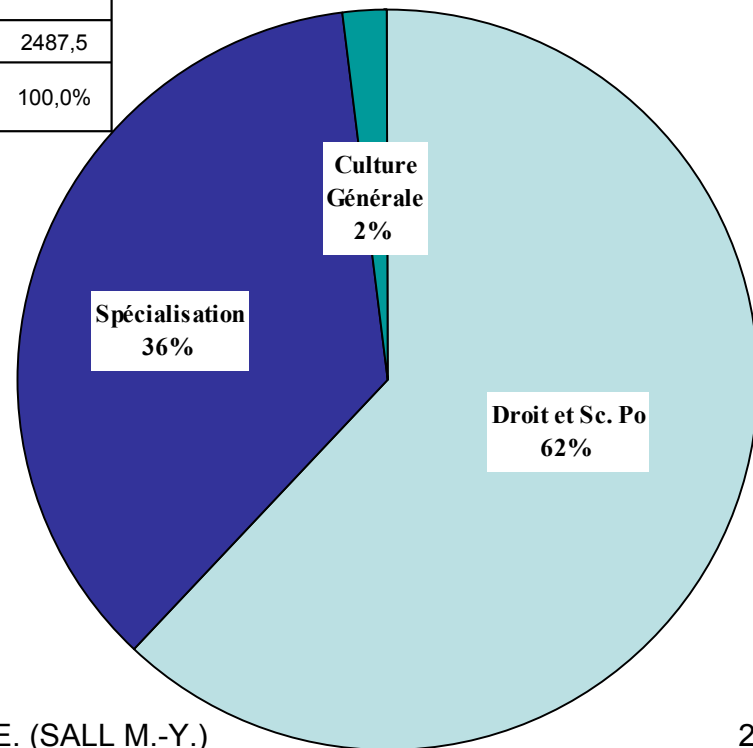
UFR. Sciences Juridiques et Politiques

Profil du maîtrisard de la section droit d'entreprise			
Droit	Spécialisation	Culture Générale	Total
1537,5	1087,5	125	2750
55,9%	39,5%	4,5%	100,0%

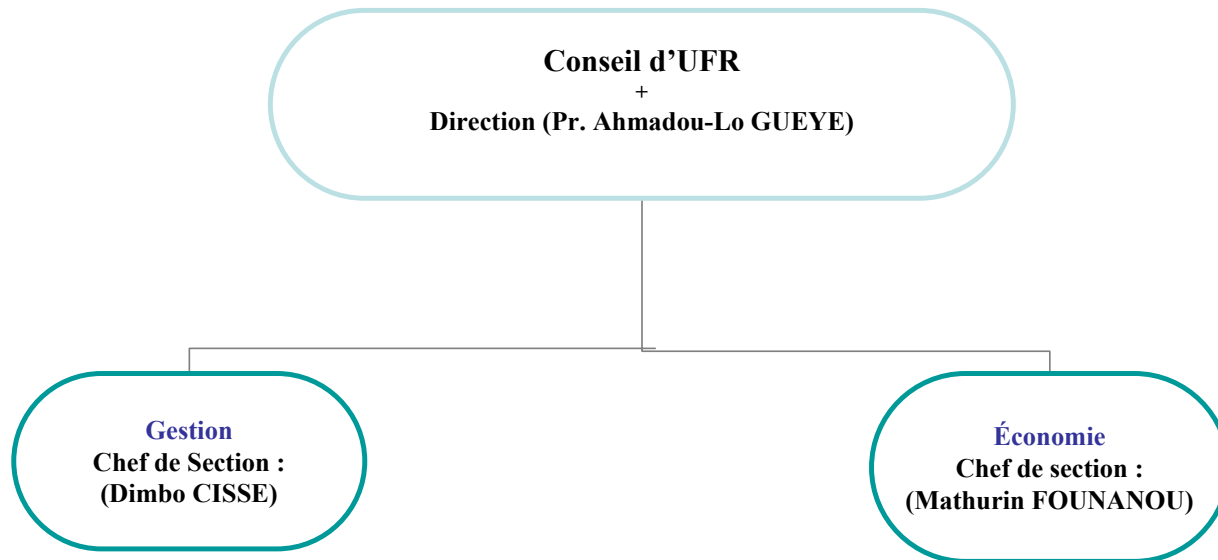


UFR. Sciences Juridiques et Politiques

Profil du maîtrisard de la section Sciences Politiques			
Droit et Sc. Po	Spécialisation	Culture Générale	Total
1537,5	900	50	2487,5
61,8%	36,2%	2,0%	100,0%

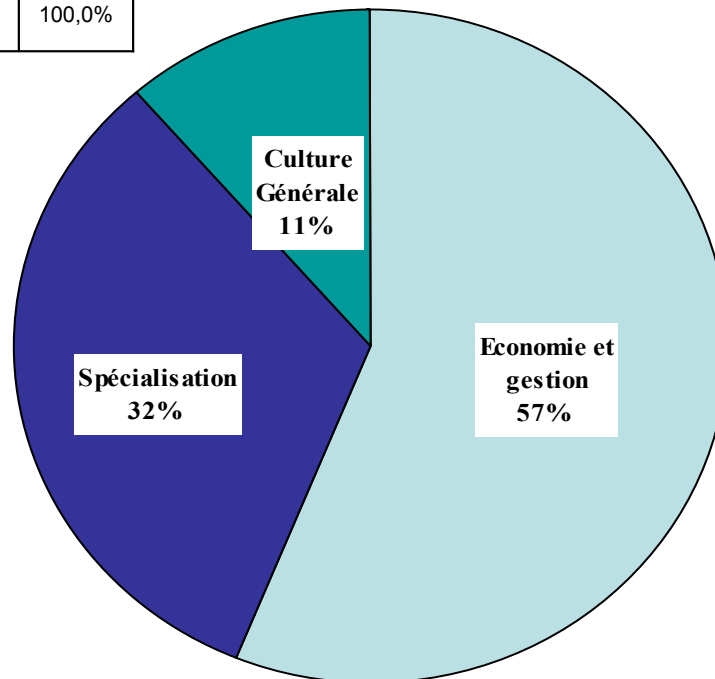


UFR. de Sciences Économiques et de Gestion



UFR. de Sciences Économiques et de Gestion

Profil du maîtrisard de la section Gestion			
Options : Gestion Informatisée et Gestion d'Entreprise agricole			
Économie et gestion	Spécialisation	Culture Générale	Total
800	462,5	162,5	1425
56,1%	32,5%	11,4%	100,0%

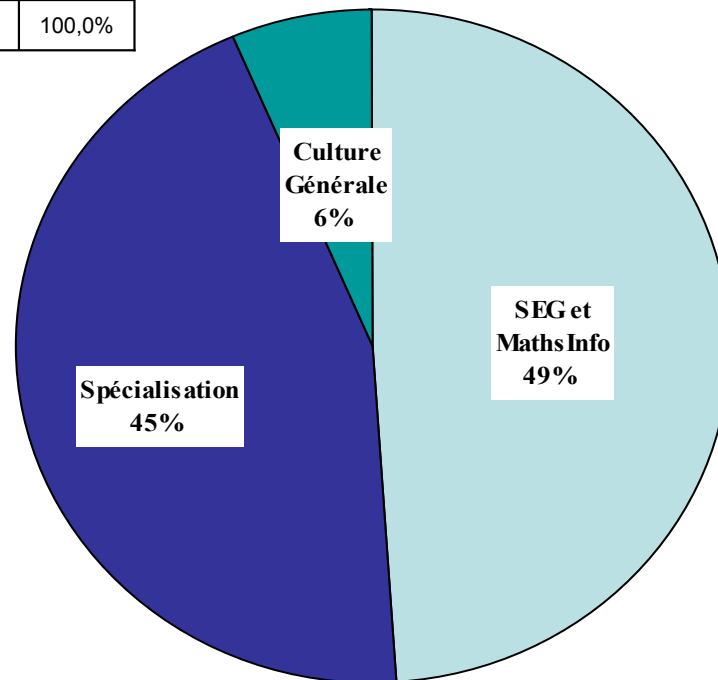


UFR. Sciences Appliquées et Technologie

UFR. de Sciences Économiques et de Gestion

Diplôme en Méthode Informatique Appliquée à la Gestion (MIAGE)

Profil du MIAGISTE			
SEG et MathsInfo	Spécialisation	Culture Générale	Total
876	797	115	1788
49,0%	44,6%	6,4%	100,0%



Perspectives

La REFORME LMD avant
Octobre 2008

De nouveaux cursus et de nouvelles normes
académiques



**République du Sénégal
Ministère de l'Éducation**

**UNIVERSITE GASTON BERGER
Rectorat**

Direction de l'Insertion et des Relations avec les Entreprises

Plan d'actions :

Projet d'activités de DIRE

Projets d'activités DIRE

A) Œuvrer, avec les directions concernées, pour l'accroissement de l'efficacité pédagogique interne de l'UGB

1) Une meilleure orientation à l'entrée :

- Travailler à rendre l'offre de formations de l'UGB plus lisible
- Participer à l'accueil des nouveaux étudiants

2) Une meilleure organisation des enseignements :

- Mise en place de normes de répartition hebdomadaire des enseignements
- Veiller au respect des taux standard d'encadrement
- Proposer des stratégies d'évaluation pour une réduction substantielle du taux de déperdition à l'UGB

Projets d'activités de la DIRE

B) L'accroissement de l'efficacité pédagogique externe de l'UGB

Surveiller la pertinence de l'offre de formation de l'UGB

- Œuvrer pour la prise en charge des préoccupations socio-professionnelles dans les projets pédagogiques.
- Travailler à associer l'entreprise à la conception et l'élaboration du projet pédagogique.
- Encourager l'implication des professionnels dans la formation.
- Participer à la promotion publicitaire des entreprises partenaires

Projets d'activités de la DIRE

C) Accompagner l'étudiant dans la quête de sa première expérience professionnelle

- Organisation d'ateliers de techniques de recherche d'emploi
- Organisation d'ateliers de création d'entreprise
- Organisation de modules de renforcement de capacité.
- Exploration continue de postes d'emploi dans les entreprises et organisations.
- L'identification claire des compétences de l'étudiant de l'UGB
- Mise en place d'une base de données de compétences disponibles
- Institution d'une journée de promotion de projets étudiants
- Institution d'un forum de recrutement annuel

ANNEXE

- Arrêté de création du Conseil d'Orientation et des Relations avec le milieu Economique (CORME)
- Projet du règlement intérieur
- Arrêté de nomination du président du CORME